

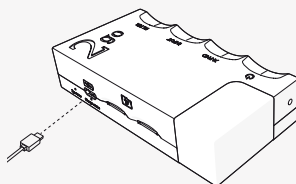
## Commencer avec le 2go



### 1.0 Charger

Avant de lancer la lecture avec 2go, préparez sa batterie pour des performances optimales en lui donnant une charge complète.

Séparez le 2go de Hugo 2 et connectez un chargeur approprié capable de fournir au moins un courant de 2 ampères (tel que Hugo 2) à l'entrée du chargeur de 2go; charger pendant six heures.



### 2.0 Enregistrer



Pour documenter votre achat et obtenir la meilleure expérience de service, nous vous recommandons d'enregistrer 2go. Visitez simplement le lien suivant:

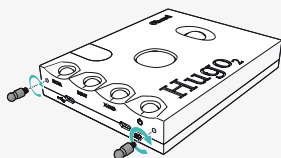
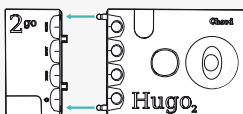
[chordelectronics.co.uk/register-product](http://chordelectronics.co.uk/register-product)



### 3.0 Connecter

**3.1** Avant de fixer 2go à Hugo 2, vous devez effectuer l'étape suivante pour éviter tout dommage.

Retirez les deux vis de positionnement de l'emballage et vissez-les soigneusement dans les trous marqués à droite, en serrant le pouce.

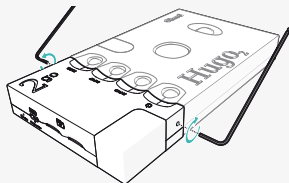


**3.2** Glissez soigneusement 2go sur les vis de positionnement installées sur Hugo 2.

Utilisez une légère pression (sans force excessive) pour aligner les prises Micro USB et insérez les deux produits ensemble.

**3.3** Pour éviter d'endommager les connecteurs, vous devez «verrouiller» les deux appareils ensemble.

Repérez les petites vis en haut et en bas de 2go et insérez la clé Allen fournie. Serrez doucement, sans jamais utiliser une force excessive.



## Commencer avec le 2go



### 4.0 Télécharger

L'application Gofigure est une application de configuration utile pour les produits de streaming Chord Electronics. Il est disponible pour les appareils iOS et Android. Tout d'abord, veuillez télécharger ceci.

ATTENTION : Si vous ne souhaitez jamais utiliser un réseau sans fil, personnaliser l'appareil ou afficher ses paramètres, ignorez les étapes 01 à 02 et branchez un câble Ethernet à la place.



### AUTRES RÉSEAUX :



### 5.0 Réseau



Une fois Gofigure installé, veuillez ouvrir l'application et suivre les instructions à l'écran pour connecter 2go à votre réseau sans fil et personnaliser ses paramètres.

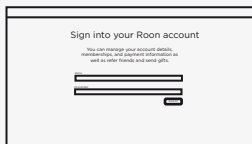
L'application vous demandera d'ouvrir vos paramètres wifi et de vous connecter au réseau wifi (hotspot) que 2go diffuse. Ceci pour terminer la configuration initiale.



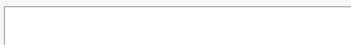
### 6.0 Lecture

Maintenant que 2go est correctement connecté et que vous avez suivi les instructions de configuration, vous pouvez commencer la lecture. Vous pouvez utiliser Airplay pour un appareil Apple, une application DLNA à partir d'un appareil mobile / de bureau, Roon et bien plus encore.

Pour vous assurer que le son est acheminé sans fil vers 2go, veuillez le définir comme périphérique de sortie (également appelé «point final»).



Téléchargez votre essai gratuit exclusif de deux mois Roon en utilisant le code unique fourni :



### 7.0

### Roon

L'une des meilleures façons de profiter de la liberté et de la qualité sonore inégalée de 2go est via Roon, une solution de gestion et d'écoute de musique haut de gamme.